

ひだまり

みなさんと「一緒に歩く」透析情報誌

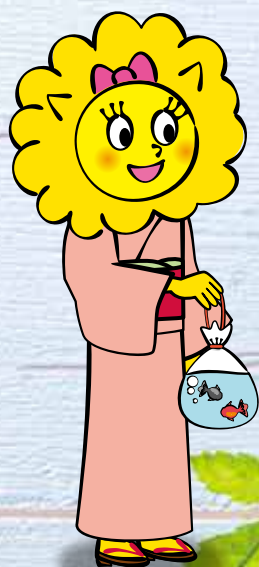
vol.55



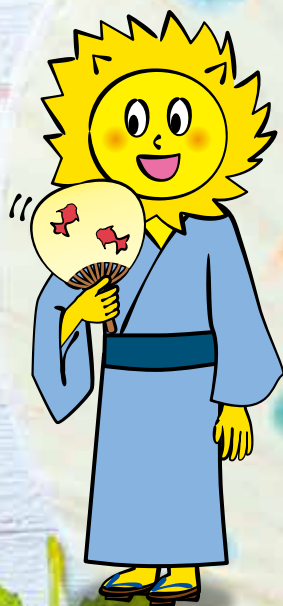
新しく発見された心臓疾患

TGCVを知っていますか

- エンジョイ! 透析クッキング
- いい透析ドットコム メルマガ配信始めました!
- ひだくんの もっと知りたい!
- やってみよう! 脳のトレーニング

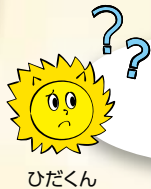


まりーちゃん



ひだくん





ひだくん

新しく発見された心臓疾患



まりーちゃん

TGCV (中性脂肪蓄積心筋血管症) を知っていますか

2008年に大阪大学の平野賢一先生によって新しく発見された心臓の病気があります。その名は**TGCV (中性脂肪蓄積心筋血管症)**。心臓に中性脂肪が蓄積されて機能が弱ってしまう病気です。今回の特集では、透析患者様に多く、**重篤な心疾患を引き起こすこともある**この病気を詳しくご紹介します。

TGCVってどんな病気？

簡単に言ってしまうと「**心臓の肥満症**」です。心臓を動かすエネルギーの中性脂肪が、上手く使われずに筋肉や血管に溜まってしまい、心臓の機能が弱ってしまいます。新しく発見されたため分からないことが多く、今まで「**原因不明の心疾患**」として診断を受けた方の中にも、**TGCVの患者様がかなり存在する**と考えられています。TGCVは、心不全や狭心症など**重篤な心疾患**を起こすこともあります。

正常な心臓



TGCVの患者様の心臓 (中性脂肪により白く変色しています)



提供：大阪大学大学院医学系研究科 特任教授 平野賢一先生

主な症状

TGCVの主な症状として、胸の痛みや心臓の動きが悪くなることによる息苦しさ、エネルギー不足で疲れやすいといった症状があります。



胸の痛み



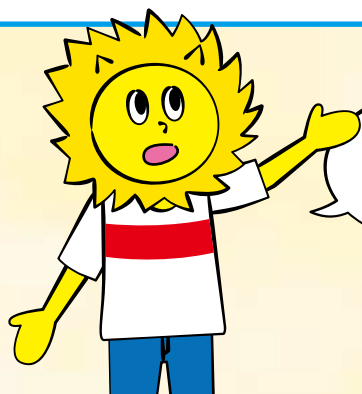
息苦しさ、息切れ



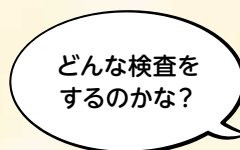
むくみ



疲れやすい



こんな症状には
要注意!!



どんな検査を
するのかな?

TGCVはまだまだ謎が多い難病です。

新しい病気であるTGCVはまだ解明されていない部分も多く、透析患者様にTGCVの発症率が高いことが報告されています。さらに、透析患者様の死亡原因の第1位は心疾患です。

そのため、TGCVは
早期発見・早期診断こそが決め手となります。

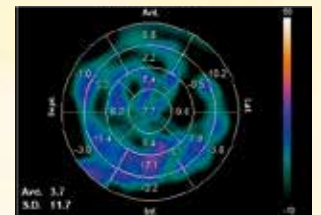
透析患者様の**死亡原因第1位**は
心疾患によるもの
(心不全、心筋梗塞など)

TGCVは、心筋BMIPPシンチグラフィで診断します。

脂肪に見立てた検査薬を使い、エネルギーとして心臓で正常に利用されているかを専用の機器(SPECT)で撮影して確認します。
※検査薬で使用する放射線量は微量なので、人体に及ぼす影響はほとんどありません。



正常な方の検査結果



TGCVの方の検査結果

▲2回の検査を比べ、検査薬が上手く洗い出し*されているかを確認する画像です。

正常な方は、満遍なく検査薬が洗い出しされていますが、TGCVの方は検査薬が心筋内に滞っていることが分かります。

*薬物が時間経過と共に体内から無くなること

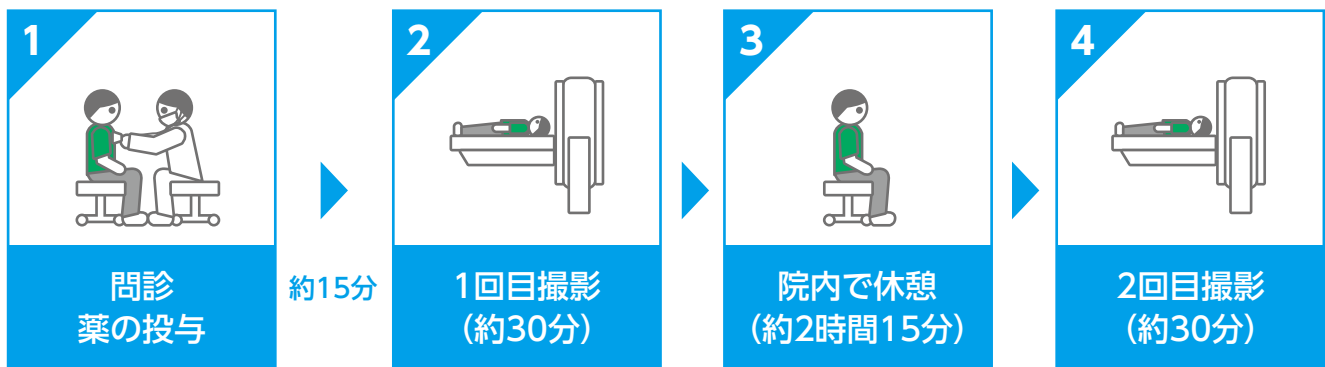


▲SPECT

検査の流れ

※前日から、1泊入院での検査をお勧めしています。

※偕行会グループの患者様は、偕行会城西病院にて入院中の透析治療は可能です。



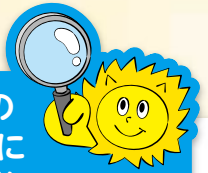
偕行会城西病院で検査を受けることができます。

医療法人 偕行会
城西病院ホームページ



次のページではTGCVに関する質問にお答えします!

TGCV Q&Aコーナー



偕行会グループの
透析患者様31人に
BMIPP検査を実施

TGCVと診断された方 ……5名
TGCVが疑われる方 ……12名
合計 ……17名

55%の患者様に「TGCV」の
陽性反応がありました

Q1 どんな人が発症しやすいの？

A1 体型や年齢、性別に関係なく誰にでも発症する病気です。

ただし、**透析患者様は発症しやすい**という報告がされており、偕行会グループの調査でも、検査をした半分近くの患者様がTGCVを発症しているか、発症している可能性があるという検査結果が出ています。

Q2 TGCVの治療法はあるの？

A2 現在、治療薬は治験の段階のため、サプリメントによる栄養療法を予定しています。



TGCVと疑われる方が、
透析患者様に多いんだね

早期に発見・診断することが
大事なのね！



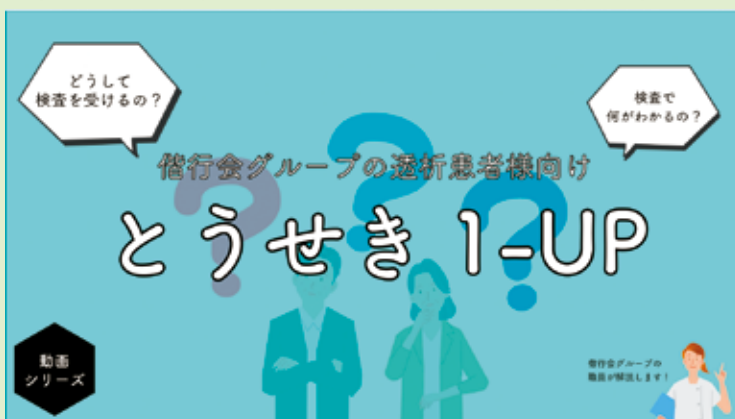
お問い合わせ先

興味のある方は
各クリニックのスタッフに
お問い合わせください。

お知らせ

新動画企画

「^{ワン}とうせき^{アップ}1-UP」シリーズ



偕行会グループの
透析患者様向け！

透析患者様が定期で受けられている検査の重要性と検査の流れを簡単にわかりやすくお伝えする動画シリーズです！

医療法人 偕行会
公式YouTubeチャンネル



2024年7月中公開予定!

エンジョイ!

透析クッキング

vol.55



鶏もも肉のレモンソースがけ

彩り豊かな野菜とレモンを組み合わせたさっぱりしたソースです。味付けだけでなく、見た目や食感を楽しくて食欲をそそります。



ここがオススメ!

食欲が下がりやすい季節ですが、酸味やスパイスを利用して食欲UPが期待できる献立です。

材料
(1人分)

鶏もも肉(皮つき)……70g
オリーブ油……4g(小さじ1)
赤玉ねぎ……20g
きゅうり……20g
ミニトマト……20g

栄養量

エネルギー……229kcal
たんぱく質……12.4g
カリウム……341mg
リン……142mg
食塩相当量……0.7g

A

オリーブ油……4g(小さじ1)
穀物酢……2.5g(小さじ1/2)
レモン果汁……2.5g(小さじ1/2)
こいくちしょうゆ……2g(小さじ1/3)
砂糖……1.5g(小さじ1/2)
塩……0.3g

作り方

1. フライパンにオリーブ油を入れて、鶏もも肉を一口大に切り皮面から焼く。
2. 赤玉ねぎ、きゅうり、ミニトマトを角切りにする。
3. 赤玉ねぎ、きゅうりは水さらしをして水気をきる。
4. 調味料Aを混ぜ合わせて、野菜を入れる。
5. 1を皿に盛りつけ、4をかける。

鶏肉以外でも豚肉や白身魚でも美味しく召し上がれます。ソースに使用する野菜もお好きな野菜で作ってください。

こちらのレシピにも注目♪



ブロッコリーのカレーマヨ和え

カレー風味でスパイスさもありつつ、コーンの甘味も楽しめる一品です。

〈材料・1人分〉

ブロッコリー……50g
スイートコーン……10g
〔マヨネーズ……12g(大さじ1)
カレー粉……0.5g

〈栄養量〉

エネルギー……108kcal
たんぱく質……3.3g
カリウム……254mg
リン……70mg
食塩相当量……0.3g



にんじんともやしのガーリック炒め

にんにくの香りを楽しめて食欲をそそります。にんにくは弱火で炒めると焦がさず、香りが出やすいです。

〈材料・1人分〉

にんじん……30g
もやし……20g
にんにく……1g
ごま油……2g(小さじ1/2)
酒……5g(小さじ1)
こいくちしょうゆ……3g(小さじ1/2)
ごま……0.5g

〈栄養量〉

エネルギー……41kcal
たんぱく質……1.0g
カリウム……114mg
リン……22mg
食塩相当量……0.6g

一食全体の栄養量(ごはん200gを含む)

鶏もも肉のレモンソースがけ・ブロッコリーのカレーマヨ和え・にんじんともやしのガーリック炒め

エネルギー……690kcal
たんぱく質……21.7g
カリウム……767mg
リン……302mg
食塩相当量……1.6g

日本最大のレシピサイト「クックパッド」にレシピの掲載をしています。色々な透析食をご紹介しますので、ぜひご覧ください!

クックパッド かいこうかい

検索

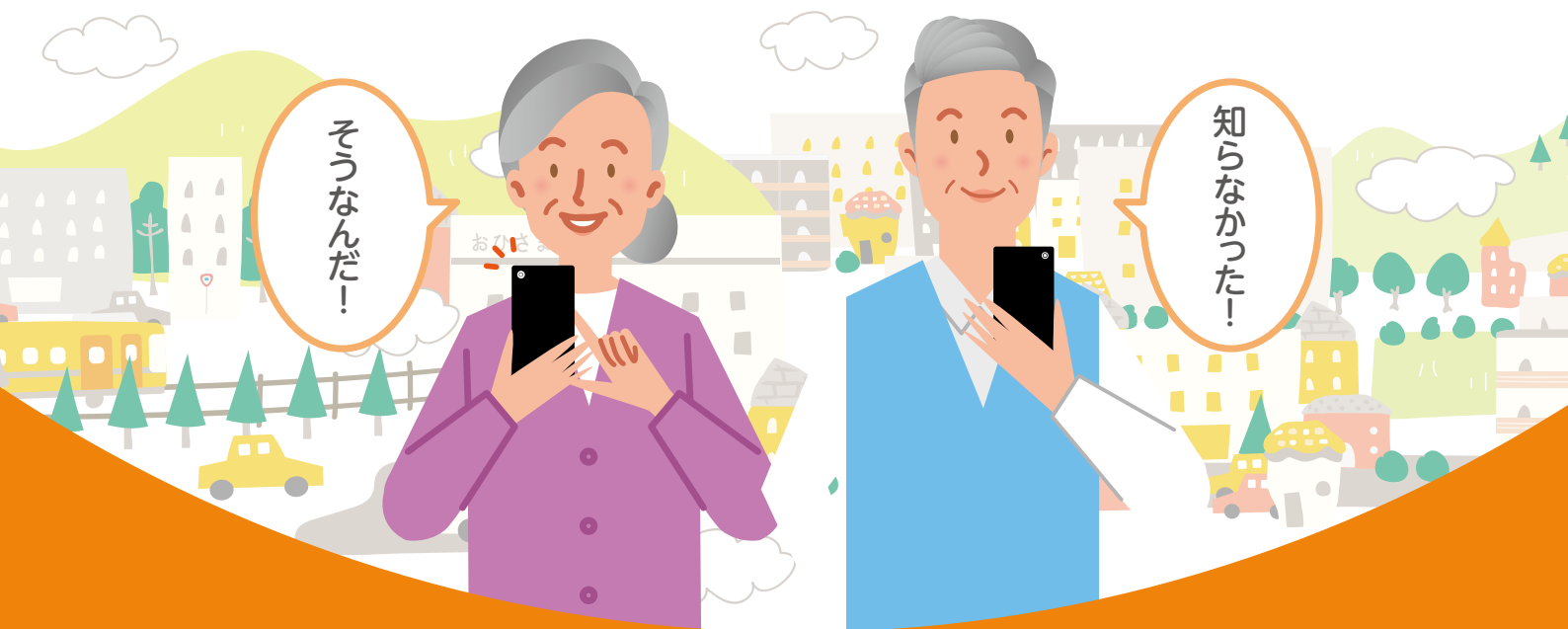


偕行会グループの皆さまへ 特別なお知らせです



いい透析ドットコム

メルマガ配信始めました!



月に1回3分で読めるメルマガで医療情報を気軽に受信!

最新のQ&A更新のお知らせから透析医療や腎臓にまつわる情報まで皆さまにお得になる情報をできるだけ新しく、簡潔でわかりやすく皆さまにお届けいたします!

ご登録方法

Googleフォームから登録

- ① 下のQRコードを読み取る
- ② 必要事項をご記入の上、送信をクリック!
- ③ メルマガ登録完了!

登録はこちら



サイトから登録

- ① 下のQRコードを読み取る
- ② 必要事項とメルマガ希望を選択し送信をクリック!
- ③ メルマガ登録完了!

登録はこちら



ほりかわ かずひろ
監修者: 堀川 和裕 先生

ぜひ、ご登録ください!



お問い合わせ先: 医療法人偕行会広報部 052-352-1517

ひだくんの もっと知りたい!

第69回透析医学会学術集会・総会にて賞を受賞いたしました

2024年6月7日～6月9日にパシフィコ横浜にて開催されました、
第69回日本透析医学会学術集会・総会にて、偕行会城西病院 理学療法士
高橋蓮さんが「奨励賞」に、日比野貴志さんが「comedicalスタッフ研究助成」に採択されました。

日本透析医学会学術集会・総会とは？

毎年、開催される国内有数の大きな学術集会の一つであり、国内外問わず、医療従事者・研究者・企業など透析医療に関わる多職種が一同に会する代表的な医学会です。今年は、約20,000人が参加をし、熱のこもった議論が行われました。

会場の様子▶



日本透析医学会の「奨励賞」は、日本透析医学会の公式雑誌や国内外の学術雑誌に掲載された透析医学に関する優れた論文に対して贈られる賞です。
また、「comedicalスタッフ研究助成」は、理学療法士や看護師、臨床工学技士などcomedicalスタッフの学術研究活動に対する助成金です。

「奨励賞」受賞記念講演の様子▶



奨励賞 高橋 蓮さん

演題名

Influence of Malnutrition on the Improvement of Physical Function by Intradialytic Resistance Exercise in Patients Undergoing Hemodialysis
(血液透析患者の低栄養状態が透析内レジスタンス運動による身体機能改善に及ぼす影響)



comedicalスタッフ研究助成 日比野 貴志さん

研究テーマ

内シャントに対する経皮的血管形成術が透析中運動療法の循環動態に与える影響
:同一運動負荷による検討

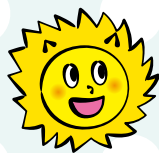


偕行会城西病院 高橋 蓮さん

今回、令和6年度日本透析医学会の論文賞である奨励賞を受賞させていただき大変光栄です。偕行会グループの素晴らしい運動療法の成果をこのような形で公表できることが大変うれしく思います。引き続き、より良い医療の為に尽力していきます。

第18回

透析中の気分転換などに、頭の体操はいかがですか？



やってみよう！

のう 脳のトレーニング



単語穴埋めクイズ

□になっている所に
同じ文字を入れて
単語を完成させてください！

Q1

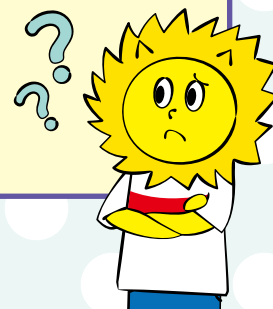
- う □ て □
- こ □ ら □
- さ □ か □ び
- た □ た □ め □

Q2

- □ ま □
- □ っ □ りけん
- □ らんぺっ □

Q3

- □ □ み
- □ んけん □ い



答えは6ページの一番下をご覧ください！

偕行会透析グループ

AICHI

- 名古屋共立病院**
〒454-0933 愛知県名古屋市中川区法華一丁目172番地
TEL 052-362-5151
- 偕行会城西病院**
〒453-0815 愛知県名古屋市中村区北畑町四丁目1番地
TEL 052-485-3777
- 偕行会セントラルクリニック**
〒454-0933 愛知県名古屋市中川区法華一丁目206番地
TEL 052-363-7373
- 名港共立クリニック**
〒455-0021 愛知県名古屋港区木場町8番地202
TEL 052-698-3077
- 海部共立クリニック**
〒498-0006 愛知県弥富市佐古木二丁目280番地1
TEL 0567-65-1171
- 偕行会リハビリテーション病院 透析室**
〒490-1405 愛知県弥富市神戸五丁目20番地
TEL 0567-52-3883
- 豊田共立クリニック**
〒470-1201 愛知県豊田市豊栄町十丁目59番地
TEL 0565-74-0774
- 浄水共立クリニック**
〒470-0343 愛知県豊田市浄水町伊保原300番地
TEL 0565-47-0200
- 半田共立クリニック**
〒475-0862 愛知県半田市住吉町二丁目166番地
TEL 0569-32-1700

AICHI

- 安城共立クリニック**
〒446-0065 愛知県安城市大東町4番14号
TEL 0566-73-0610
- 碧海共立クリニック**
〒446-0053 愛知県安城市高棚町中島115番地1
TEL 0566-73-2710
- 瀬戸共立クリニック**
〒489-0916 愛知県瀬戸市平町二丁目19番地
TEL 0561-86-0555

SHIZUOKA

- 静岡共立クリニック**
〒422-8006 静岡県静岡市駿河区曲金4丁目1番25号
TEL 054-284-7222
- 城北共立クリニック**
〒420-0805 静岡県静岡市葵区城北111番地1
TEL 054-249-2555
- 掛川共立クリニック**
〒436-0020 静岡県掛川市矢崎町2番地3
TEL 0537-61-5511
- 佐鳴台あさひクリニック**
〒432-8021 静岡県浜松市中央区佐鳴台五丁目20番10号
TEL 053-415-3500
- 高丘北あさひクリニック**
〒433-8119 静岡県浜松市中央区高丘北二丁目29番63号
TEL 053-430-5353

NAGANO

- 駒ヶ根共立クリニック**
〒399-4117 長野県駒ヶ根市赤穂4269番地
TEL 0265-82-5022

GIFU

- 中津川共立クリニック**
〒508-0011 岐阜県中津川市駒場1666番地1122
TEL 0573-65-8777

MIE

- くわな共立クリニック**
〒510-8101 三重県三重郡朝日町大字繩生353番地1
TEL 059-376-3030

TOKYO

- 豊島中央病院**
〒170-0012 東京都豊島区上池袋二丁目42番21号
TEL 03-3916-7211

SAITAMA

- さいたまほのかクリニック**
〒337-0017 埼玉県さいたま市見沼区風渡野29番1
TEL 048-681-6211

ひだまりのバックナンバーが
Webでご覧いただけます。



UD FONT
by MORISAWA
見やすいユニバーサル
デザインフォントを
採用しています。