

Magnetic Resonance System

Optima MR450w Expert 1.5T

超伝導磁石式全身用MR装置

MRIとは

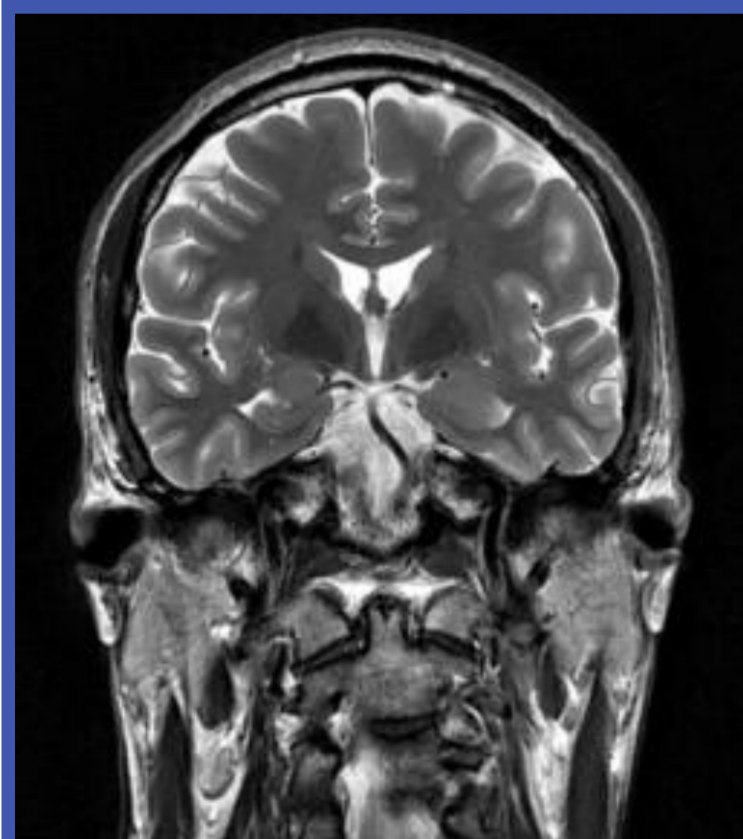
MRIは強い磁石と特殊な電波の力により人体内部の構造を鮮明にみることができ最新の医療用画像診断装置です。頭部領域の小さな疾患や整形外科領域、腹部領域などの全身各部位の診断に役立ちます。



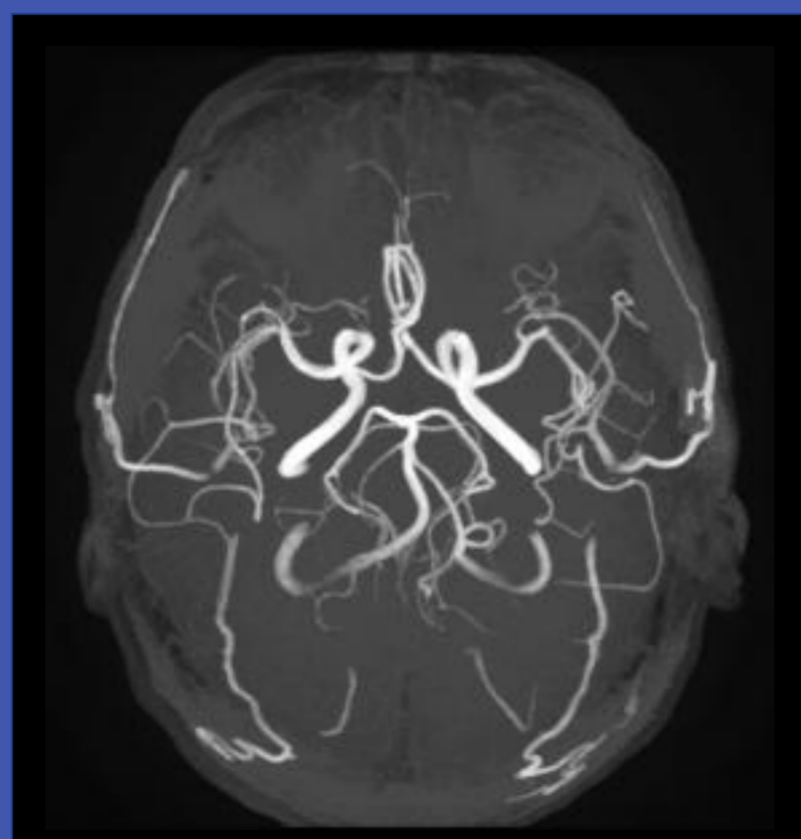
検査について

MRI検査はベッドに寝ているだけで体の向きをかえることなく、様々な断面の撮像が可能です。造影剤なしでも血管撮像が可能といった特長があります。(検査内容によっては造影剤を使用することがあります)

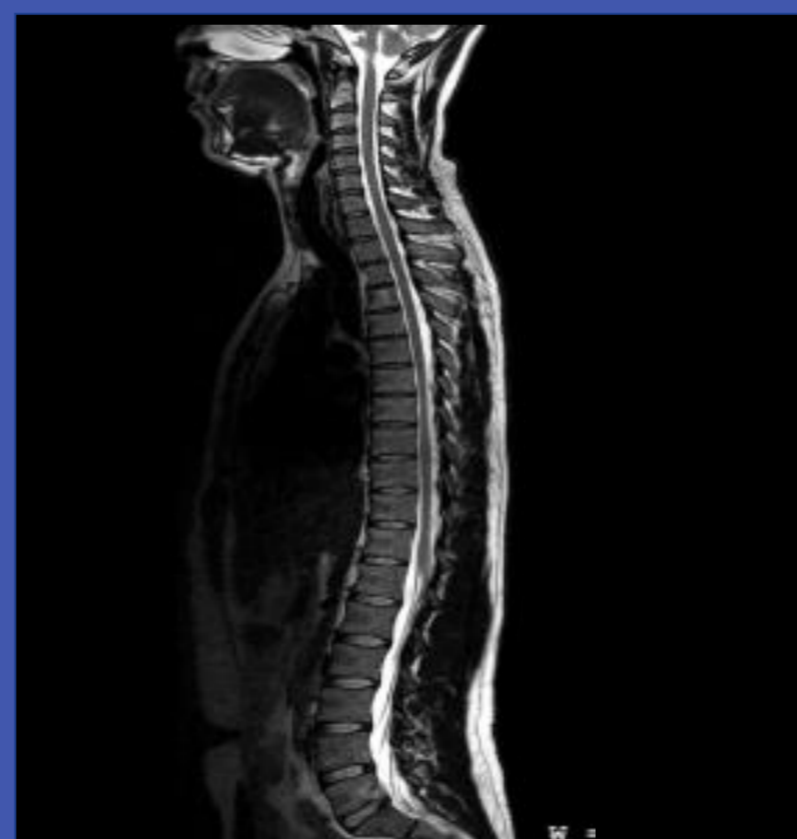
< MRI検査による画像例 >



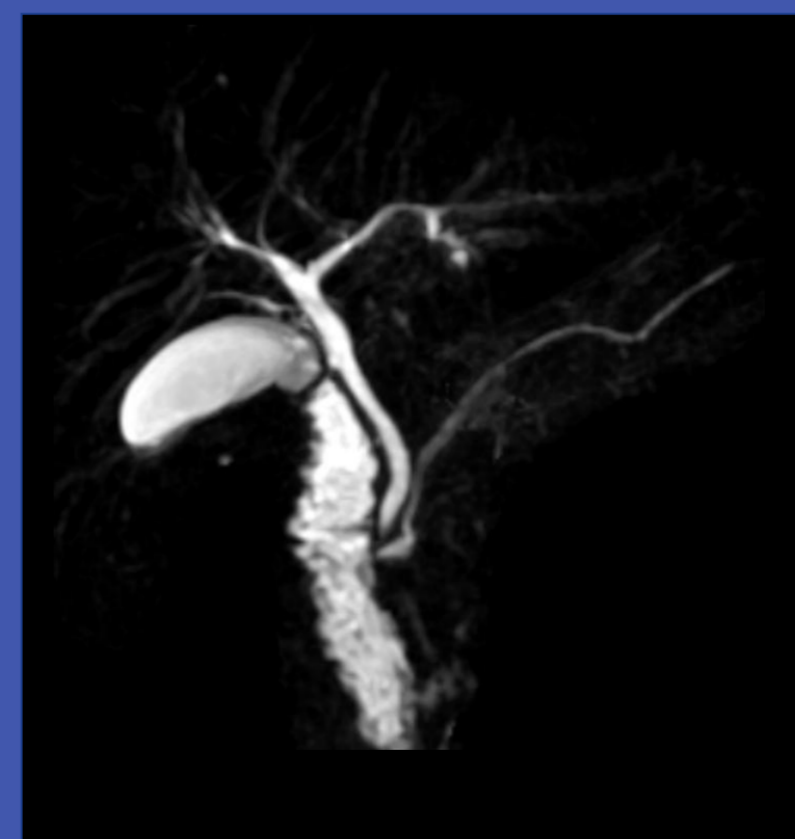
頭部画像



MRA(頭部血管)画像



全脊椎画像



MRCP(胆管膵管)画像



膝関節画像

当院では GEヘルスケア製 Optima MR450w Expert 1.5T を導入しています。

MRI検査について不明な点や不安なことがありましたら、お気軽に当院医師または技師にお尋ね下さい。

医療法人偕行会 名古屋共立病院