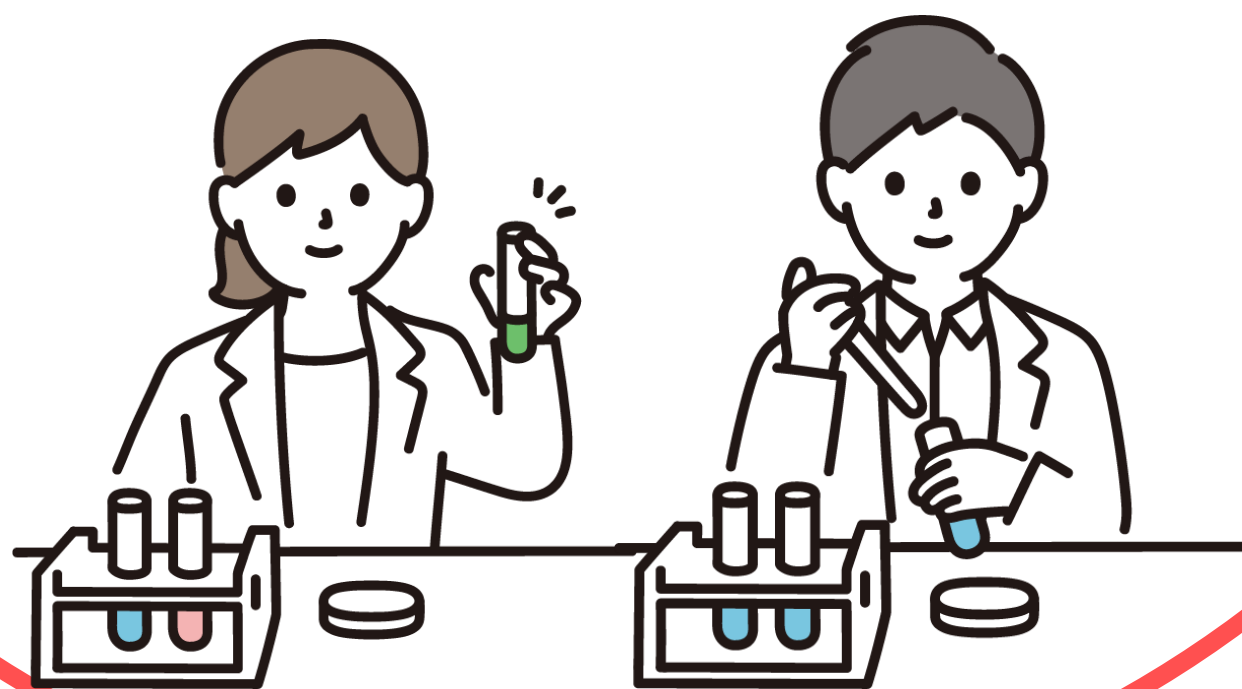


見学においでよ！
名古屋共立病院
薬剤部



随時開催！あなたのご都合にあわせて日時を設定します！

名古屋市南西部にある、地域に根差した急性期病院です。
平日いつでも見学可能！まずはお気軽にお問い合わせください！

会場

医療法人偕行会 名古屋共立病院
名古屋市中川区法華1-172
地下鉄東山線「高畑」もしくは「八田」から市バス「中川住宅」下車すぐ！

プログラム

法人概要説明
薬剤師業務説明
薬剤部施設見学 等
* 所要時間 1時間程度

お申し込み

QRコードの応募フォーム
もしくは下記お問い合わせ先からお申し込みください

お問い合わせ先

医療法人偕行会 法人本部 人事労務課 担当：竹内
Mail：recruit@kaikou.or.jp / TEL：052-363-7211

