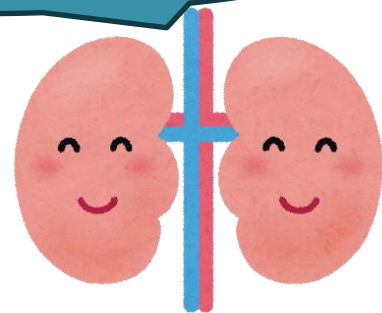


い き い き

GFR値が59以下
の方は、医師にご相談を。

腎教室



腎臓は身体の調整を行う重要な臓器です。

腎臓の働き、悪化予防の為に食事管理、お薬、運動療法、透析治療、福祉制度まで幅広く学ぶことができる教室です。

場 所

名古屋共立病院 外来棟5F

対 象

慢性腎臓病の方やそのご家族
腎臓について知りたい方ならどなたでも参加可

問合せ

名古屋共立病院 管理栄養士または外来看護師
(TEL: 052-362-5151)

内容

第1回 **3/13(金)**
14:00~15:00

- ・慢性腎臓病とは(春日医師)
- ・腎臓クイズに挑戦

第2回 **5/16(土)**
10:00~11:30

- ・日常生活(看護師)
- ・内服薬について(薬剤師)

第3回 **7/18(土)**
10:00~11:30

- ・運動療法(理学療法士)
- ・福祉制度(医療相談員)

第4回 **9/12(土)**
10:00~11:30

- ・透析とは(看護師)
～血液透析・腹膜透析～
- ・食事療法(管理栄養士)

第5回 **11/14(土)**
11:00~12:30

- ・腎臓病食 食事会(管理栄養士)
11月のみ 予約制・有料