

認知症診断

65歳以上の
名古屋市民

もの忘れ
検診は
年度に1回!!

無料



問

名古屋市では、認知症の早期発見・治療を目的として、

認知症診断を**実質無料**で受けられます。

協力医療機関である**偕行会城西病院**でも認知症診断として

「もの忘れ検診」と **「精密検診」**を受診できます。

「もの忘れ検診」と「精密検査」の詳細は裏面へ

65歳以上の名古屋市民対象（今年度中に65歳になられる方含む）

※もの忘れ検診は年度に一回受けられます

第1段階 ▶ もの忘れ検診

認知症の疑いが「ある」か「ない」かを診るための検診です。

費用
無料

内容
問診



↓ 認知症の疑いが
「ある」と診断された方は ↓

第2段階 ▶ 精密検査

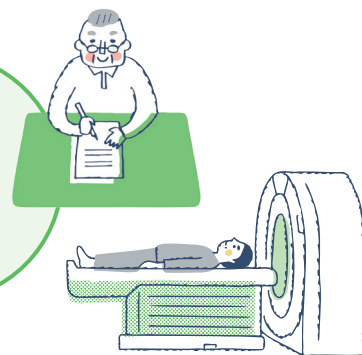
※令和5年10月より助成開始

（令和5年4月1日～9月30日までの間に受診した費用も助成対象）

認知症の疑いが「ある」方は、認知症かどうかと、病名の診断をおこなうため、精密検査を行います。

費用
実質無料*

内容
神経心理学検査
脳画像検査（SPECT・MRIなど）



※一度窓口で自己負担額をお支払い頂いた後に名古屋市より助成

▼詳しくはこちらまで

お電話にて「もの忘れ検診希望」とお伝えください

偕行会城西病院 予約センター



052-485-3737